

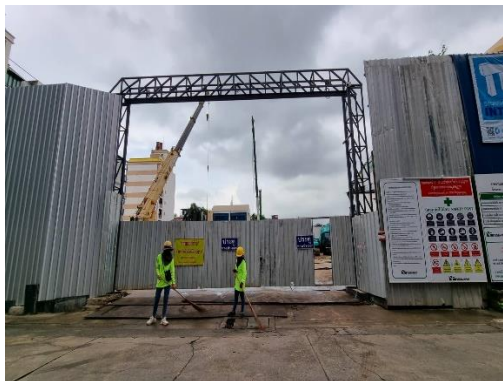
รูปภาพแสดงการปฏิบัติตามมาตรการฯ ของโครงการ Blue 35 (บลู 35)



รูปที่ 1 รั้วชั่วคราว (Metal Sheet)



รูปที่ 2 ป้ายแสดงเขตก่อสร้าง



รูปที่ 3 คนงานทำความสะอาดภายในโครงการและภายนอกโครงการ



รูปที่ 4 ประตูทางเข้า-ออกโครงการ



รูปที่ 5 การติดตั้ง Sheet Pile



รูปที่ 6 ตู้ไฟฟ้า



รูปที่ 7 ไฟฟ้าส่องสว่าง

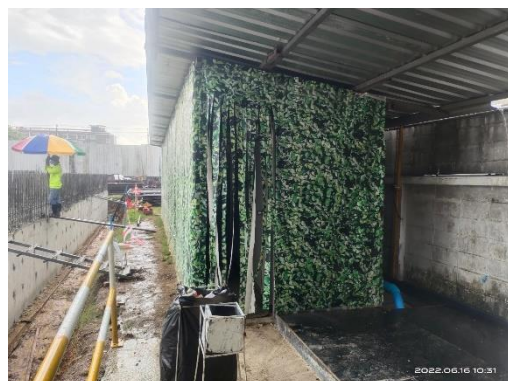




รูปที่ 7 สภาพพื้นที่โครงการปัจจุบัน (เดือนมิถุนายน พ.ศ.2565)



รูปที่ 8 ห้องสโตร์



รูปที่ 9 ห้องน้ำ/ห้องส้วม



รูปที่ 10 ถังรองรับมูลฝอย

การปฏิบัติงานตามมาตรการฯ ของโครงการ Blue 35 (บลู 35)

บริษัท แกรนด์ ยูนิตี้ ดีเวลลอปเม้นท์ จำกัด



รูปที่ 11 ป้ายเตือนความปลอดภัย



รูปที่ 12 ป้ายแสดงรายละเอียดของโครงการ



รูปที่ 13 กล่องรับเรื่องร้องเรียน

รวบรวมการปฏิบัติงาน โดยเจ้าหน้าที่ จป. ของโครงการ และทีมงานบริษัท ทีเอ็นพี เอ็นไวรอนเม้นท์ จำกัด



การปฏิบัติงานตามมาตรการฯ ของโครงการ Blue 35 (บลู 35)  
บริษัท แกรนด์ ยูนิตี้ ดีเวลลอปเม้นท์ จำกัด



ดัชนีตรวจวัด	ผลการตรวจวัด	ค่ามาตรฐาน
ฝุ่นละอองขนาดไม่เกิน 100 micron (เฉลี่ย 24 hr.)	mg/m <sup>3</sup> ✕ 0.33	mg/m <sup>3</sup>
ฝุ่นละอองขนาดไม่เกิน 10 micron (เฉลี่ย 24 hr.)	mg/m <sup>3</sup> ✕ 0.120	mg/m <sup>3</sup>
ระดับเสียง (เฉลี่ย 24 hr.)	db(A) ✕ 70	db(A)
ระดับเสียงสูงสุดใน 24 hr.	db(A) ✕ 115	db(A)

**สถิติความปลอดภัย** 16 มิ.ย. 2022 10:20:11  
SAFETY STATISTICS

รูปที่ 14 บ้ายแสดงผลการตรวจวัด



สถิติความปลอดภัย		SAFETY STATISTICS	
เกิดอุบัติเหตุครั้งสุดท้ายเมื่อ LAST ACCIDENT OCCURRED			
0		0	
เราทำงานมาแล้ว WE HAVE OPERATED	39	วัน DAYS	เป้าหมาย TARGET
580		วัน DAYS	
เรามีจำนวนวันสูงสุดที่ไม่มีอุบัติเหตุถึงขั้นหยุดงาน THE BEST STATISTICS			
38		วัน DAYS	

รูปที่ 15 บ้ายสถิติความปลอดภัย



รูปที่ 16 สัญญาณไฟกระพริบ



รูปที่ 17 พื้นที่สำหรับตัดเหล็ก



รูปที่ 18 ถังดับเพลิง



รูปที่ 19 พื้นที่สำหรับนั่งพักของคอนงาน



รูปที่ 20 อุปกรณ์ปฐมพยาบาล



รูปที่ 21 พื้นที่เก็บวัตถุไวไฟ



รูปที่ 22 เจ้าหน้าที่รักษาความปลอดภัยประจำโครงการ (รปภ.)





รูปที่ 23 ฉีดพรมน้ำบริเวณพื้นที่โครงการ



รูปที่ 24 ป้ายไม่เดินเครื่องจักรขณะไม่ใช้งาน



รูปที่ 25 จุดล้างล้อรถ



รูปที่ 26 พื้นที่สำหรับเก็บกองวัสดุก่อสร้าง

การปฏิบัติงานตามมาตรการฯ ของโครงการ Blue 35 (บลู 35)  
บริษัท แกรนด์ ยูนิตี้ ดีเวลลอปเม้นท์ จำกัด



รูปที่ 27 หัวหน้าคนงาน



รูปที่ 28 การเจาะเสาเข็มแบบ Jack in Pile



รูปที่ 29 ป้ายรณรงค์ประหยัดน้ำ ประหยัดไฟ

รวบรวมการปฏิบัติงาน โดยเจ้าหน้าที่ จป. ของโครงการ และทีมงานบริษัท ทีเอ็นพี เอ็นไวรอนเม้นท์ จำกัด





รูปที่ 30 เจ้าหน้าที่โครงการเข้าพบปะบ้านข้างเคียง



รูปที่ 31 การทำความสะอาดห้องน้ำห้องส้วม



รูปที่ 32 ถังสำรองน้ำใช้



รูปที่ 33 ป้ายกำชับการทิ้งขยะ



รูปที่ 34 อุปกรณ์ป้องกันอันตรายส่วนบุคคล (PPE)



รูปที่ 35 ที่นั่งสำหรับรถขุดเจาะที่รองด้วยวัสดุป้องกันความสั่นสะเทือน





รูปที่ 36 น้ำดื่มสะอาด



รูปที่ 37 ป้ายจำกัดความเร็ว



รูปที่ 38 กิจกรรม Safety Talk



รูปที่ 39 รถบรรทุกคลุมผ้าใบ



รูปที่ 40 กล้องวงจรปิด



รูปที่ 41 รางระบายชั่วคราว



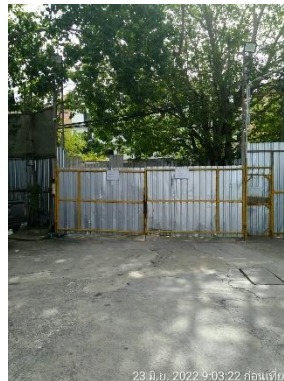
รูปที่ 42 ห้องน้ำ



รูปที่ 43 ผ้าใบปิดคลุมกองวัสดุ



การปฏิบัติงานตามมาตรการฯ ของโครงการ Blue 35 (บลู 35)  
บริษัท แกรนด์ ยูนิตี้ ดีเวลลอปเม้นท์ จำกัด



รูปที่ 44 บ้านพักคนงานก่อสร้าง